

# Beratung an unserer Schule für Eltern, Schülerinnen und Schüler

Zurück

Beratung  
an der Schule

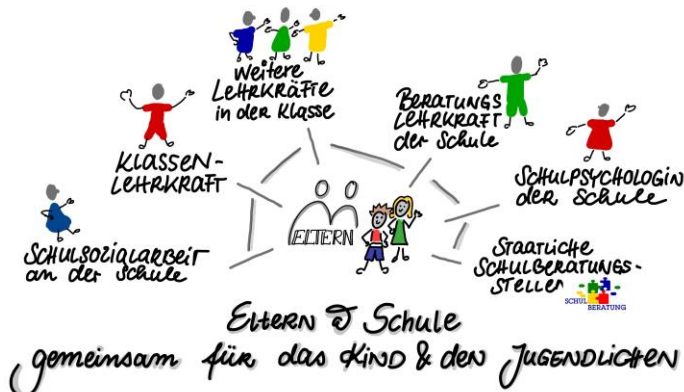
Schullaufbahn-  
beratung

Hilfen bei  
Mobbing

Hilfe für  
traurige Kinder

Hilfe für  
ängstliche Kinder

## Beratung an unserer Schule



### Klassenlehrkraft

Ihres Kindes oder eine  
Person Ihres Vertrauens

### Schulleitung

Frau Sabine Pfeifer  
T: 08041/7605-18  
E: sekretariat@  
von-rothmund-schule.de

### Beratungslehrkraft

Sabine Pfeifer  
Andrea Winterhalter  
T: 08041/7605-18  
E: sekretariat@  
von-rothmund-schule.de



Eine persönliche, ausführliche sowie vertrauliche und unabhängige Schullaufbahnberatung erhalten Sie kostenfrei auch bei der

**Schulpsychologin**  
Frau Wettlaufer

T: 0174/1652810  
E: schulpsych.wettlaufer@  
gmx.de



**Staatliche Schulberatungsstelle  
Oberbayern West**

Ansprechpartnerinnen für Schulen mit sonderpädagogischen Schwerpunkt  
Frau Singh und Frau Bachmann

T: 089 / 558 992 410  
E: singh@sbwest.de und  
bachmann@sbwest.de



Kinder- und  
Jugendhilfe

**Erstberatung am Jugendamt  
Amt für Jugend und Familie  
Telefon: 08041 505-459,460  
Telefax: 08041 505-122**

**E-Mail: [ajf@lra-toelz.de](mailto:ajf@lra-toelz.de)  
Zimmer: 1.112**

# Beratung an unserer Schule für Eltern, Schülerinnen und Schüler

Zurück

Beratung  
an der Schule

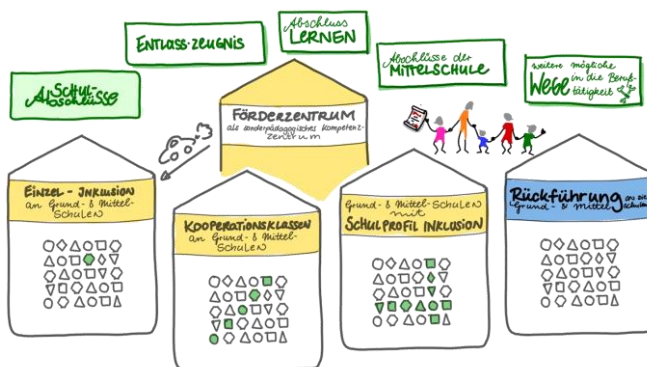
Schullaufbahn-  
beratung

Hilfen bei  
Mobbing

Hilfe für  
traurige Kinder

Hilfe für  
ängstliche Kinder

## Schullaufbahn-Beratung



Für eine sorgfältige und qualifizierte Schullaufbahnberatung ist es wichtig, dass Sie als Eltern regelmäßig Gespräche mit den Klassenlehrkräften führen und gemeinsam Ideen entwickeln, wie Sie Ihr Kind begleiten und fördern können.

Sollten Sie aufgrund Ihrer Beobachtungen darüber nachdenken, welcher schulische Förderort für Ihr Kind am besten sein könnte, nehmen Sie Kontakt auf zur ...

### Klassenlehrkraft

Ihres Kindes oder einer  
Person Ihres Vertrauens

### Schulleitung

Frau Sabine Pfeifer  
T: 08041/7605-18  
E: sekretariat@  
von-rothmund-schule.de

### Beratungslehrkraft

Sabine Pfeifer  
Andrea Winterhalter  
T: 08041/7605-18  
E: sekretariat@  
von-rothmund-schule.de



Informieren Sie sich über die gesetzlich möglichen bzw. real zur Verfügung stehenden schulischen Möglichkeiten für Ihr Kind in der Region und kontaktieren Sie die



### [Inklusionsberatungsstelle am staatlichen Schulamt Bad Tölz-Wolfrathausen](#)

T. Südkreis: Bad Tölz: 08041/505-413  
T. Nordkreis: Waldram: 08171/4198-138  
E: inklusionsberatung.schule@lra-toelz.de



Eine persönliche, ausführliche sowie vertrauliche und unabhängige Schullaufbahn-beratung erhalten Sie auch an der



[Staatlichen Schulberatungsstelle Oberbayern West](#)  
Ansprechpartnerin für Schulen mit sonderpädagogischen Schwerpunkt  
Frau Bachmann

T: 089 / 558 992 410 (Montags)  
E: bachmann@sbwest.de

# Beratung an unserer Schule für Eltern, Schülerinnen und Schüler

Zurück

Beratung  
an der Schule

Schullaufbahn-  
beratung

Hilfen bei  
Mobbing

Hilfe für  
traurige Kinder

Hilfe für  
ängstliche Kinder

## Hilfe für traurige Kinder



- Man ist traurig und müde.
- Man ist unruhig und kann sich nicht konzentrieren.
- Man hat Schmerzen, obwohl der Körper nicht krank ist.
- Man kann keinen Lärm ertragen oder möchte immer Geräusche hören.
- Man ist ungeduldig und reizbar.
- Man kann nicht viel schlafen oder man schläft zu viel.
- Man hat keinen Appetit oder man isst viel zu viel.

Es gibt eigentlich keinen Grund für all das.  
Dennoch empfindet man es so.

Traurig sein, sich zurückziehen, ... sind Phasen, die in jedem Leben und in jeder Altersgruppe vorkommen und ganz normal dazugehören.

Wenn es aber über das erträgliche Maß hinaus andauert, ist es hilfreich, rechtzeitig eine fachliche Einschätzung einzuholen:

Sprechen Sie mit Ihrem Kinderarzt oder Hausarzt darüber. Tauschen Sie sich mit Menschen Ihres Vertrauens aus, aber auch in unserer Schule finden Sie Lehrkräfte, Schulpsychologinnen und Schulpsychologen sowie Sozialpädagoginnen und Sozialpädagogen, mit denen Sie jederzeit über Ihre Beobachtungen sprechen können:

### Klassenlehrkraft

Ihres Kindes oder eine  
Person Ihres Vertrauens

### Schulleitung

Frau Sabine Pfeifer  
T: 08041/7605-18  
E: sekretariat@  
von-rothmund-schule.de

### Beratungslehrkraft

Sabine Pfeifer  
Andrea Winterhalter  
T: 08041/7605-18  
E: sekretariat@  
von-rothmund-schule.de



Kinder- und  
Jugendhilfe

**Erstberatung am Jugendamt  
Amt für Jugend und Familie  
Telefon: 08041 505-459,460  
Telefax: 08041 505-122**

**E-Mail: [ajf@lra-toelz.de](mailto:ajf@lra-toelz.de)  
Zimmer: 1.112**



Eine persönliche, ausführliche sowie vertrauliche und unabhängige Beratung erhalten Sie kostenfrei auch bei der

**Schulpsychologin**  
Frau Wettlaufer

T: 0174/1652810  
E: [schulpsych.wettlaufer@gmx.de](mailto:schulpsych.wettlaufer@gmx.de)



**Staatliche Schulberatungsstelle  
Oberbayern West**

Ansprechpartnerinnen für Schulen mit sonderpädagogischen Schwerpunkt  
Frau Singh

T: 089 / 558 992 410  
E: [singh@sbwest.de](mailto:singh@sbwest.de)

# Beratung an unserer Schule für Eltern, Schülerinnen und Schüler

Zurück

Beratung  
an der Schule

Schullaufbahn-  
beratung

Hilfen bei  
Mobbing

Hilfe für  
traurige Kinder

Hilfe für  
ängstliche Kinder

## Hilfen bei Mobbing



Ihr Kind geht nicht mehr gerne zur Schule?

Ihr Kind äußert Bauchschmerzen oder Kopfschmerzen ohne körperliche Ursachen?  
Ihr Kind zieht sich zurück und möchte nichts mehr über die Schule erzählen?

Wenn Sie vermuten, dass Ihr Kind das Opfer von Mobbing oder Gewalt ist,  
benachrichtigen Sie bitte sofort uns als Schule und bitten Sie um einen Termin mit der

### Klassenlehrkraft

Ihres Kindes oder eine  
Person Ihres Vertrauens

### Schulleitung

Frau Sabine Pfeifer  
T: 08041/7605-18  
E: sekretariat@  
von-rothmund-schule.de

### Beratungslehrkraft

Sabine Pfeifer  
Andrea Winterhalter  
T: 08041/7605-18  
E: sekretariat@  
von-rothmund-schule.de



Kinder- und  
Jugendhilfe

**Erstberatung am Jugendamt  
Amt für Jugend und Familie  
Telefon: 08041 505-459,460  
Telefax: 08041 505-122**

**E-Mail: [ajf@lra-toelz.de](mailto:ajf@lra-toelz.de)  
Zimmer: 1.112**



Eine persönliche, ausführliche sowie vertrauliche und unabhängige Beratung erhalten Sie  
kostenfrei auch bei der

**Schulpsychologin**  
Frau Wettlaufer

T: 0174/1652810  
E: [schulpsych.wettlaufer@  
gmx.de](mailto:schulpsych.wettlaufer@gmx.de)



**Staatliche Schulberatungsstelle  
Oberbayern West**  
Schule als Lebensraum ohne Mobbing  
Frau Hillburger-Slama

T: 089 / 558 992 410  
E: [mobbing@sbwest.de](mailto:mobbing@sbwest.de)

# Beratung an unserer Schule für Eltern, Schülerinnen und Schüler

Zurück

Beratung  
an der Schule

Schullaufbahn-  
beratung

Hilfen bei  
Mobbing

Hilfe für  
traurige Kinder

Hilfe für  
ängstliche Kinder

## Hilfe für ängstliche Kinder



Wer Angst hat, dem geht es vielleicht so:

- Man fühlt sich unwohl und unruhig.
- Das Herz schlägt heftig.
- Man hat verspannte Muskeln und kann sich nicht entspannen.
- Man hat das Gefühl, keine Luft zu bekommen.
- Man hat vor seltsamen Dingen Angst.

Wenn Sie vermuten, dass Ihr Kind mehr als gewöhnliche Ängste zeigt, besprechen Sie sich mit Ihrem Kinderarzt oder Hausarzt. Tauschen Sie sich mit Menschen Ihres Vertrauens aus, aber auch in unserer Schule finden Sie Lehrkräfte, Schulpsychologinnen und Schulpsychologen sowie Sozialpädagoginnen und Sozialpädagogen, mit denen Sie jederzeit über Ihre Beobachtungen sprechen können:

### Klassenlehrkraft

Ihres Kindes oder eine  
Person Ihres Vertrauens

### Schulleitung

Frau Sabine Pfeifer  
T: 08041/7605-18  
E: sekretariat@  
von-rothmund-schule.de

### Beratungslehrkraft

Sabine Pfeifer  
Andrea Winterhalter  
T: 08041/7605-18  
E: sekretariat@  
von-rothmund-schule.de



Kinder- und  
Jugendhilfe

**Erstberatung am Jugendamt  
Amt für Jugend und Familie  
Telefon: 08041 505-459,460  
Telefax: 08041 505-122**

**E-Mail: [ajf@lra-toelz.de](mailto:ajf@lra-toelz.de)  
Zimmer: 1.112**



Eine persönliche, ausführliche sowie vertrauliche und unabhängige Beratung erhalten Sie kostenfrei auch bei der

**Schulpsychologin**  
Frau Wettlaufer

T: 0174/1652810  
E: [schulpsych.wettlaufer@gmx.de](mailto:schulpsych.wettlaufer@gmx.de)



**Staatliche Schulberatungsstelle  
Oberbayern West**

Ansprechpartnerinnen für Schulen mit sonderpädagogischen Schwerpunkt  
Frau Singh und Frau Bachmann

T: 089 / 558 992 410  
E: [singh@sbwest.de](mailto:singh@sbwest.de) und  
[bachmann@sbwest.de](mailto:bachmann@sbwest.de)